



HOTEL Radiant

オールシーズン総合案内

春夏秋冬合宿資料 & 総合体験学習資料



ホテルレイジャントは 北信州・木島平で創業40年の実績

ホテルレイジャントへ来らっさい。

四季折々の彩り鮮やかな木島平村。

千曲川と北信五岳に抱かれた国の自然休養村指定地です。

障子紙で知られる「内山和紙」は木島平村内山が発祥の地です。

スポーツを応援するホテルレイジャントでは、高い品質の体育館やグラウンドが多数準備されております。

志賀高原と野沢温泉に囲まれた高社山(1351m)の北斜面には、木島平スキー場があります。雪質も良くスキー・スノーボードを存分に楽しむことが出来ます。初級～中級ゲレンデがほとんどでスキー講習には最適です。ホテルの横はすぐゲレンデ。そんな最高の環境で皆様の思い出作りのお手伝いができればと思います。

ホテルレイジャント社長 南澤 敏由



木島平の冬

雪を肌で感じスキーで風を感じる。
スキーは、習得すると年を重ねても
楽しめるスポーツです。
きっと生徒さんの一生の思い出になります。



※写真はイメージです。

高社山(1,351m)

木島平 スキー場



ホテル
レイジャント

中央駐車場

- 上級コース
- 中級コース
- 初級コース
- インフォメーション
- パトロールセンター
- 駐車場

- A バイオニアコース
- B 山頂沢コース
- C スカイコース
- D 沢コース
- E トレーニングコース
- F ダウンヒルコース
- G やまびこコース
- H パーフェクトコース
- I ロマンコース
- J ファミリーコース
- K こどもひろば

※詳しくは5ページをご覧ください。

Mt.KOSHA

4つのスキー場を自由に滑れる大型スノーリゾート

- 01 木島平スキー場
- 02 やまびこの丘スキー場
- 03 X-JAM高井富士
- 04 よませ温泉スキー場

4つのスキー場の
44コース以上を
1枚の共通券で。

Mt.KOSHAは、一つの山にある4つのゲレンデが全て1枚の共通券で滑走出来る大型スノーリゾートです。それぞれに特徴のあるゲレンデの44以上のコースを横断して楽しめます。一度体で覚えると、自転車と同じでいつまでも楽しめるスキー。覚えた技術で広大な5つのゲレンデを楽しんで下さい。

スキー授業に最適です。

木島平スキー場の中央に位置したホテルレイジャントは、木島平スキー場を広く見渡せます。そして、スキー教室や学校ごとのスキー授業が行われる「ロマンスコース」ゲレンデはホテルの真横なので、ホテル本部にしながら、生徒さんの安全を見守ることが出来ます。担当者自らの目でレッスンの進み具合や安全を確認出来るという事は、何よりも安心出来る、多くの合宿関係者から支持をいただいております。



ホテル内本部から安全を確認

ホテルレイジアンがある木島平スキー場は、上級者から初心者迄幅広くスキーを楽しめるスキー場です。特にホテルの眼下に広がる初心者向け緩斜面コースは、始めてスキーを体験する方には、最適なコースです。そして徐々にスキーに慣れて、バリエーションのある他のコースに挑戦してみてください。

A パイオニアコース 全長／870m 平均斜度／35° 最大斜度／45°

◎ハードな上級者コース

B 山頂沢コース 全長／1300m 平均斜度／20° 最大斜度／45°

◎標高差380mの雄大な林間コース

C スカイコース 全長／1200m 斜度／8°～20°

◎最大幅250mもあるワイドなメインゲレンデ

D 沢コース 全長／1200m 斜度／8°～20°

◎変化に富んだスピードコース

E トレーニングバーン 全長／600m 斜度／8°～30°

◎ポールトレーニング専用ゲレンデ

F ダウンヒルコース 全長／540m 斜度／18°～26°

◎新雪時には圧雪しないパウダースノーを楽しめる中級者コース

G やまびこコース 全長／600m 平均斜度／15° 最大斜度／23°

◎第7リフト終点から始まり初中級者が楽しめる。

H パーフェクトコース 全長／750m 斜度／6°～17°

◎アップダウンとスムーズな斜度が人気。

I ロマンスコース 全長／650m 斜度／6°～13°

◎初級者向けの緩斜面。ナイター照明完備。お食事処が軒を連ねます

J ファミリーコース 全長／800m 斜度／7°～12°

◎初心者の方、お子様連れでスキー・ソリをする方に最適。ゆったり広々斜面が続きます。

K こどもひろば 動く歩道50m。

◎遊具&入場料無料。

ホテルレイジャント専用の施設が
多くの学校やサークルから支持を
いただいております。



夏



スポーツ
施設が充実



ホテルレイジャント 利用施設

利用スポーツ

- | | |
|--------|--------|
| サッカー | 野球 |
| バドミントン | 卓球 |
| テニス | バスケット |
| ダンス | アーチェリー |
| バレー | 弓道 |



三本松グラウンド ●(112m×71m)



専用スタジオ ●(30m×9.7m)●ダンス



専用体育館 ●(36m×29.5m) ●バレーボール2面●バスケットボール2面●バドミントン8面
※徒歩10分



第2グラウンド



第1グラウンド

ホテルレイジャントでは、
グリーンシーズンでの合宿を
効率よく快適にご利用いただく為に、
専用施設を多数ご用意いたしております。
どの施設もホテルから15分以内に
ありますので、移動による時間ロスが
少なく、効率の良い練習が可能です。
また、宿泊とセットのご予約が
可能となり、空き施設を探す手間も省け
効率の良い合宿プログラムが組めます。

他多種に渡る合宿メニューが可能です。
ご相談ください。

本島平周辺は、高原での爽やかな気候を利用して春・夏・秋の期間スポーツを中心とした教育機関の合宿が多数行われています。合宿数の多さに比例して設備も充実させ、あらゆるニーズにお応え出来るよう努めてまいりました。多数のホテル専用施設の他、近隣にも用途に応じた施設が充実しており、効率の良い合宿が可能です。

専用施設&近隣スポーツ施設一覧

施設名	大きさ	主な種目	備品・設備	メモ
木島平サッカービレッジ 徒歩／10分	天然芝	サッカー・フットサル	サッカーゴール	
	(120m×90m)	アーチェリー・ラクロス	フットサルゴール	
		他	ラクロスゴール・アーチェリー	
レイジャント体育館 徒歩／10分	36m×29.5m	バスケットボール2面	卓球台16台	
	高さ17.5m	バレーボール2面	フットサルゴール	
		バドミントン8面	ソフトテニスネット他	
レイジャントダンスホール 徒歩／10分	30m×9.7m	ダンス	90坪 鏡(21m)	
		卓球	卓球台10台	
		柔道	柔道畳200畳	
スタジオ 館内	12m×6m	ダンス		
オムニテニスコート 送迎／5分・10分	テニスコート	テニス		
	(15面)	●オムニコート10面		
		●オムニコート6面		
木島平村 ジュニアサッカー場 送迎／5分	天然芝	ジュニアサッカー	サッカーゴール2組	
	(80m×50m)×4	●ジュニア用4面 Aコート4面		
		●フルピッチ1面 Bコート2面		
三本松グランド 徒歩／5分	天然芝	サッカー	サッカーゴール	
	112m×70m	フルピッチ1面		
		ジュニア2面		
総合グランド 送迎／5分	100m×80m	サッカー・野球・ラクロス・	サッカーゴール	
		ソフトボール・ハンドボール	バックネット	
中央グランド 送迎／10分	100m×100m	野球(硬式可)	バックネット	
	センター120m	ソフトボール2面	ダッグアウト	
村民体育館 送迎／10分	33m×29m	バスケットボール2面		
	高さ15m	バレーボール2面		
		バドミントン6面		
農村交流館 送迎／7分	26m×20m	バスケットボール1面		
	高さ15m	バレーボール1面		
中野勤労者福祉センター 送迎／30分	32m×21m	バスケットボール1面		
	高さ15m	バレーボール2面		
		バドミントン4面		
B&G体育館 送迎／25分	31m×28m	バスケットボール2面		
		バレーボール2面		
		バドミントン3面		
B&G野球場 送迎／25分	110m×110m	野球(硬式可)	バックネット	
	センター140m	ソフトボール	ダッグアウト	

教育旅行 受入体制

到着・入館	バスはホテル横付けにて下車。下足のまま入館可 館内はスリッパ、ジャージで行動可
安全対策	避難経路／各部屋に表示(部屋長会にて、館内の非常口・非常階段のご説明をします) 非常口／各階3箇所に設置 避難場所／ホテル横駐車場 防災設備／防火扉・全室火災報知機・各階消火栓・消火器 消防法／適マーク交付済
館内施設	放送設備／1Fフロントにて「全館放送」「フロア別放送」可能 エレベーター／1基 生徒様の使用(可・不可) 公衆電話／玄関外1台 自動販売機／1F・4F・5F 販売(可・不可) ※酒類・タバコは販売停止いたします ゲーム機／なし
客室内	鍵の形状／オートロック(東館のみ) ルームキー／1F学校様のご指示に従います (使用・不使用) テレビ／無料(撤去不可)・有料ビデオなし 電話機／外線発信不可 内線ストップ不可(撤去 要・不要) ユニットバス／原則として生徒様の使用不可 先生方・保健室は使用可 棚上げ下げ／生徒様のセルフサービスにて願います ※注意点:冬季は凍結のため、窓の開閉は禁止です ※ドライヤーのご使用は各部屋1台まで
入浴	大浴場／男女約40名同時入浴可 脱衣棚:男女各40 カラン:各11 石けん、リンスインシャンプー、ボディソープあり
食事	2F「レストラン セントアンドリュース」 350席 ◎クラス別・男女別関割り可 先生方(同食・別食) ◎ご飯のお替りOK・昼食のお替りOK ◎片付けは各テーブルごとに食器をまとめてください
貴重品売店	各部屋毎に貴重品袋あり・フロント預かり可。4F、5Fはセーフティーボックスあり
ミーティング会場	開店・閉店時間、販売品目はご希望に応じます クラス別に最大11箇所可能 ◎3F／315・316・317 3箇所 ◎2F／レストランテーブル席 ×2箇所 ◎2F／レストランお座敷 ×3箇所 ◎1F／レストランテーブル席 ×1箇所 ◎B1／スタジオ ×2箇所
夜間緊急時	内線8番 フロントまでご連絡ください
荷物移動	チェックアウト後、男子() 女子()
事前確認事項	健康保険証／コピーにて診療可(飯山赤十字病院) ※事前に学校長名にて病院長宛に依頼書を提出願います しおり／作成にあたり、スケジュールはホテルにもご相談ください 部屋割表／事前に部屋割り表および各部屋名簿を、ホテル宛にご送付願います
講習ゲレンデ	木島平スキー場
開講式・閉講式	徒歩0分、ホテル横「ロマンスコース」
講習スタッフ	◎木島平スキー学校(SAJ公認) ◎木島平プロスキースクール(SIA公認) ◎木島平スノーボードスクール(JSBA公認)
レンタル	RADIANT RENTAL／スキーセット・スノーボードセット・ウェア一式

◎館内は全館禁煙となっております。タバコをお吸いの方は指定の喫煙所での喫煙をお願い致します。

木島平周辺官公署・医療機関・その他連絡先

木島平役場	長野県下高井郡木島平村大字住郷973-1(車で10分) TEL.0269-82-3111	飯山日赤病院	長野県飯山市大字飯山226-1(車で20分) TEL.0269-62-4195 FAX.0269-62-4201
飯山警察署	長野県飯山市南町6-1(車で20分) TEL.0269-62-0110	木島平村診療所	長野県下高井郡木島平村上木島1947(車で5分) TEL.0269-82-2143 FAX.0269-82-4070
岳北消防署	長野県飯山市大字木島357-6(車で15分) TEL.0269-62-0119	木島平接骨医院	長野県下高井郡木島平村穂高2975-2(車で15分) TEL.0269-82-2542
木島平スキーセンター	長野県下高井郡木島平村上木島3876-2(徒歩2分) TEL.0269-82-3434	北信保健所	長野県飯山市静間字町尻1340-1(車で15分) TEL.0269-62-3105

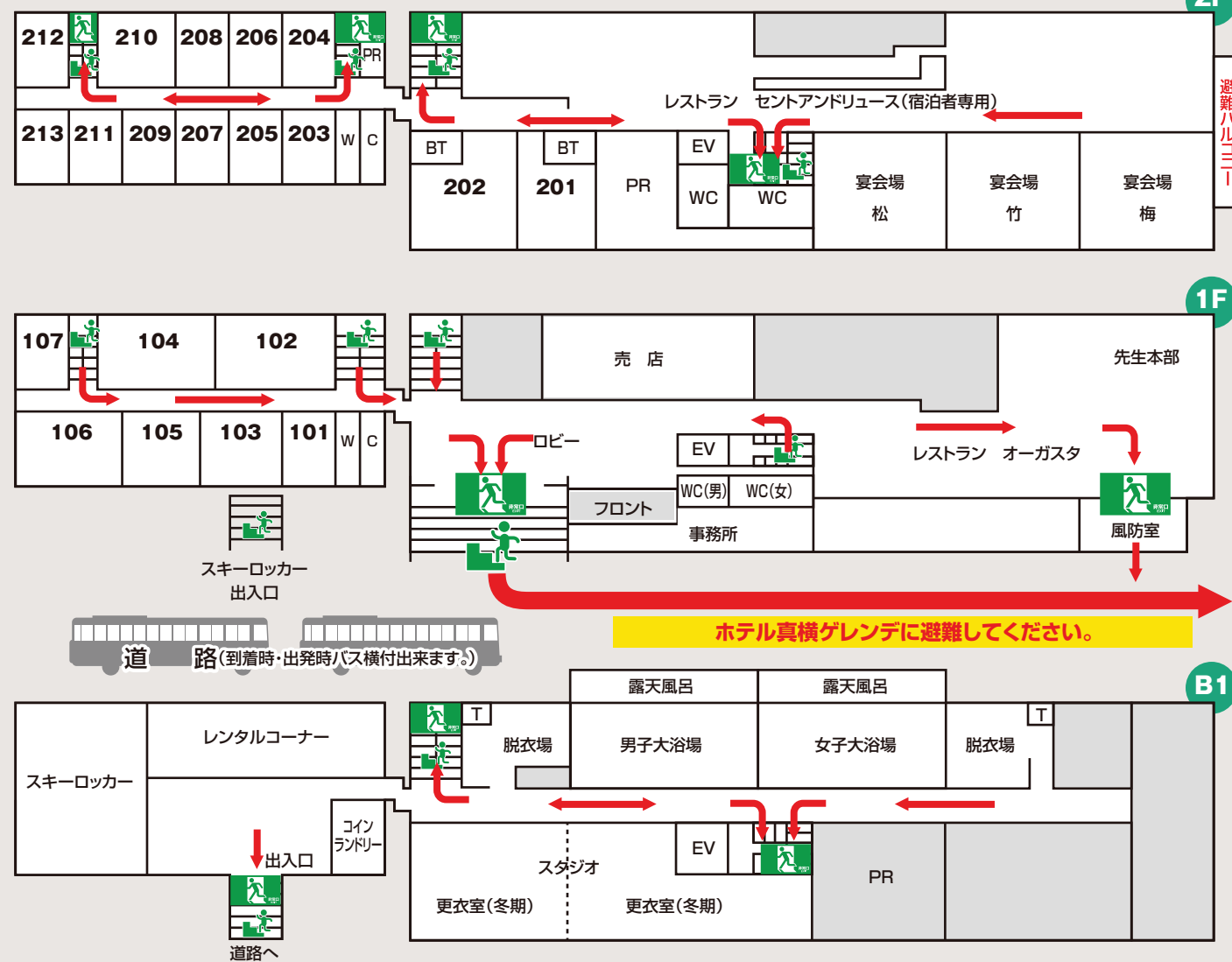
HOTEL
Radiant
北信州木島平
ホテルレイジャント
平面図

避難経路



東 館	
5F	客室501～520
4F	客室401～420
3F	客室301～317
2F	客室203～213 客室201～202 メインダイニング・宴会場
1F	客室101～107 フロント・ロビー・売店 レストラン・自動販売機
B1	レンタルコーナー スキーロッカー 大浴場・露天風呂・更衣室(スタジオ)

西 館



ルームリスト

西館1階

ルーム	定 員	ルームタイプ	
101	4	和 8 畳	
102	10	和 14畳	
103	8	和 10畳	
104	11	和 14畳	
105	8	和 10畳	
106	11	和 14畳	
107	4	和 8 畳	

1F合計7室	56名		
--------	-----	--	--

西館2階

ルーム	定 員	ルームタイプ	
203	4	和 6 畳	
204	4	和 6 畳	
205	4	和 6 畳	
206	4	和 6 畳	
207	4	和 6 畳	
208	4	和 6 畳	
209	4	和 6 畳	
210	6	和 8 畳	
211	4	和 6 畳	
212	4	和 6 畳	
213	4	和 6 畳	

2F合計11室	46名		
---------	-----	--	--

東館2階

ルーム	定 員	ルームタイプ	
201	6	和 洋 + B T	
202	8	和 洋 + B T	

2F合計2室	14名		
--------	-----	--	--

東館3階

ルーム	定 員	ルームタイプ	
301	2	TW + B T	
302	2	TW + B T	
303	2	TW + B T	
304	2	TW + B T	
305	2	TW + B T	
306	2	TW + B T	
307	4	和 6畳+BT	
308	6	和 8畳+BT	
309	4	和 6畳+BT	
310	8	和 10畳+BT	
311	3	TR + B T	
312	3	TR + B T	
313	3	TR + B T	
314	3	TR + B T	
315	18	和 12畳+SB	
316	18	和 23畳	
317	18	和 23畳	

3F合計17室	100名		
---------	------	--	--

東館4階

ルーム	定 員	ルームタイプ	
401	6	和 8畳+BT	
402	6	和 8畳+BT	
403	4	和 6畳+BT	
404	4	和 8畳+BT	
405	6	和 8畳+BT	
406	6	和 8畳+BT	
407	4	和 6畳+BT	
408	4	和 6畳+BT	
409	6	和 8畳+BT	
410	6	和 8畳+BT	
411	4	和 6畳+BT	
412	4	和 6畳+BT	
413	4	和 6畳+BT	
414	6	和 8畳+BT	
415	4	和 6畳+BT	
416	4	和 6畳+BT	
417	8	和 10畳+BT	
418	6	和 8畳+BT	
419	4	和 6畳+BT	
420	6	和 8畳+BT	

4F合計20室	102名		
---------	------	--	--

東館5階

ルーム	定 員	ルームタイプ	
501	6	和 8 畳 + T	
502	6	和 8 畳 + T	
503	4	和 6 畳 + T	
504	4	和 6 畳 + T	
505	6	和 8 畳 + T	
506	6	和 8 畳 + T	
507	4	和 6 畳 + T	
508	4	和 6 畳 + T	
509	6	和 8 畳 + T	
510	6	和 8 畳 + T	
511	4	和 6 畳 + T	
512	4	和 6 畳 + T	
513	4	和 6 畳 + T	
514	6	和 8 畳 + T	
515	4	和 6 畳 + T	
516	4	和 6 畳 + T	
517	8	和 10畳+T	
518	6	和 8 畳 + T	
519	4	和 6 畳 + T	
520	6	和 8 畳 + T	

5F合計20室	102名		
---------	------	--	--

TW / ツインベッドルーム
TR / トリプルベッドルーム
BT / バストイレ付
T / トイレ付

2Fレストラン見取図

最大350名様収容可能

テーブル席 最大98名

座敷 最大144名



テーブル席 最大108名



和室(座敷)



テーブル席



テーブル席

充実のレンタル用具

ウインタースポーツにおいて用具の充実は、上達への早道。扱いやすい装備は、何よりも大切なことと思います。
レイジャントのレンタル用具は、最新の用具を準備するように心がけています。



整備したスキーや靴は、豊富なサイズをご用意しておりますので、安心してご利用下さい。

よく滑るとちまたで評判のオガサカスキー板も入荷しています。一度お試しください。

ウェアも流行の物から落ち着いたカラー迄、豊富なバリエーションで取り揃えました。



ゴーグル、帽子、靴下等小物も充実しています。

14



北信州 木島平の思い出に

レイジャントの売店コーナーでは、お越しいただいた皆様に楽しい思い出をお持ち帰りいただけるよう、厳選したお土産品をご用意致しております。

四季折々の自然と共に暮らす北信州の名産品は、郷土の特色を活かした優れたもの揃い。皆様のお越しを心待ちにしております。

また、行き帰りの負担を軽減する為に、クール宅急便のご用意もありますので、是非ご利用くださいませ。

